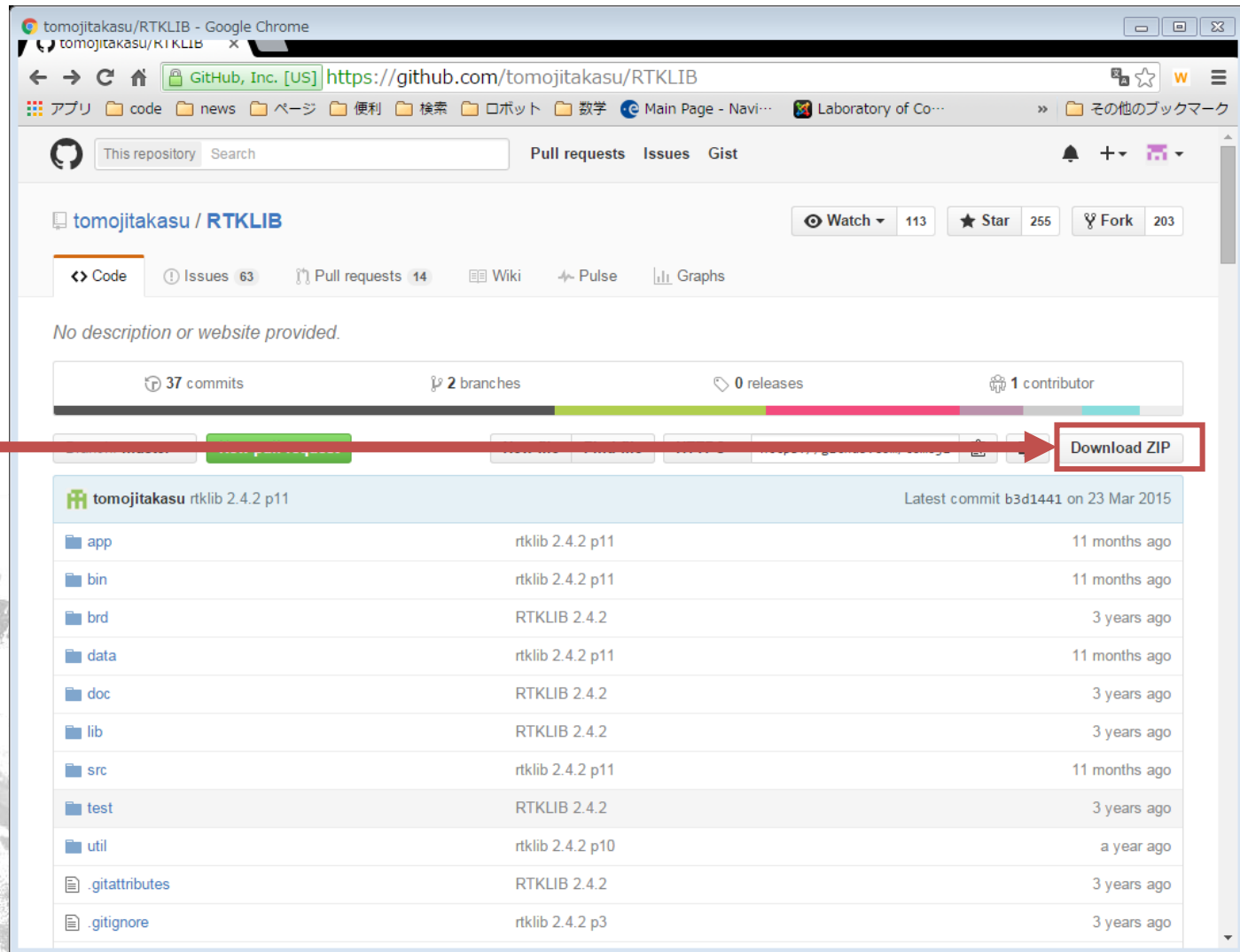




RTKLIB v.2.4.2 を利用した NovAtel OEM6のNTRIP接続方法



RTKLIBのダウンロード



The screenshot shows the GitHub repository page for tomojitakasu/RTKLIB. The page includes a search bar, navigation links for Pull requests, Issues, and Gist, and repository statistics (113 Watch, 255 Star, 203 Fork). The repository has 37 commits, 2 branches, 0 releases, and 1 contributor. A red arrow points to the 'Download ZIP' button in the repository navigation bar.

No description or website provided.

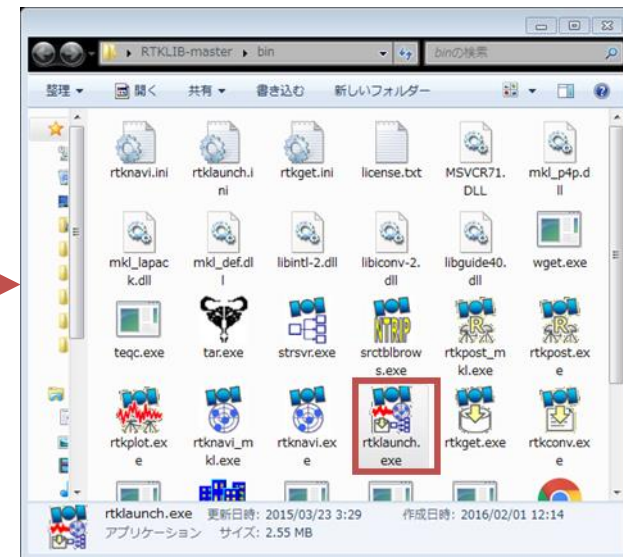
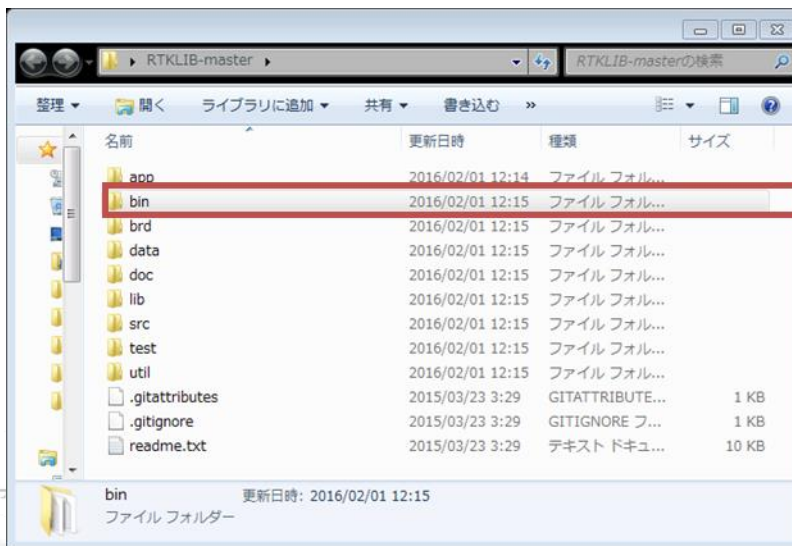
37 commits 2 branches 0 releases 1 contributor

[Download ZIP](#)

File	Commit	Time
app	rtklib 2.4.2 p11	11 months ago
bin	rtklib 2.4.2 p11	11 months ago
brd	RTKLIB 2.4.2	3 years ago
data	rtklib 2.4.2 p11	11 months ago
doc	RTKLIB 2.4.2	3 years ago
lib	RTKLIB 2.4.2	3 years ago
src	rtklib 2.4.2 p11	11 months ago
test	RTKLIB 2.4.2	3 years ago
util	rtklib 2.4.2 p10	a year ago
.gitattributes	RTKLIB 2.4.2	3 years ago
.gitignore	rtklib 2.4.2 p3	3 years ago

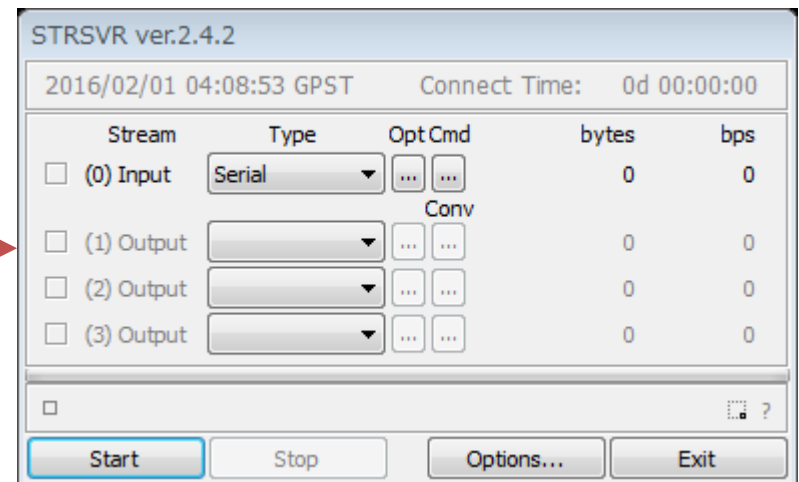
ランチャーの起動

- ダウンロードしたフォルダからexeの起動
– RKLIB-master¥bin¥rtklaunch.exe



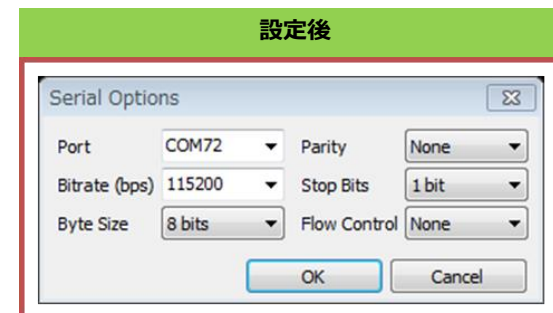
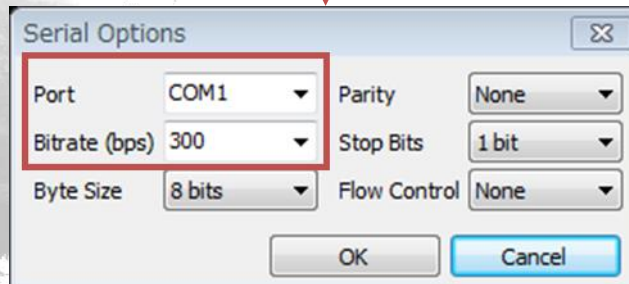
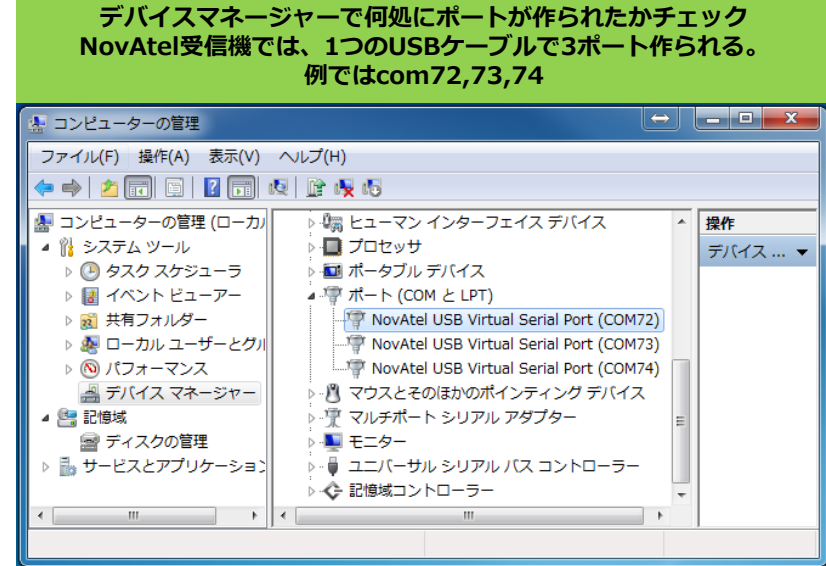
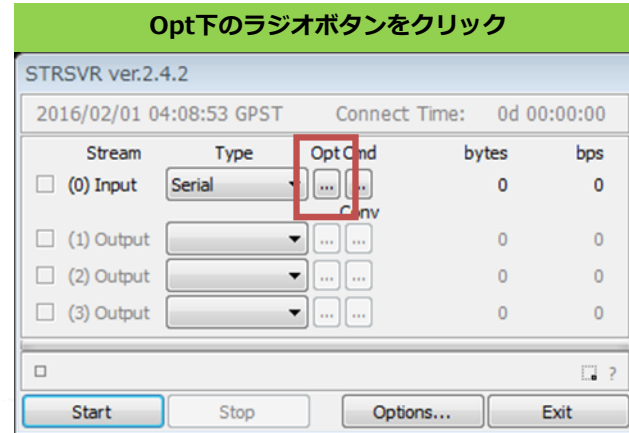
STRSVRの起動

- ランチャーの左から3番目のアイコンをクリック。
- STRSVR
 - －ストリームサーバー用アプリケーション。
 - －読み込み先と出力先を設定する。
 - －1つの読み込みにつき3箇所の出力先を指定できる。



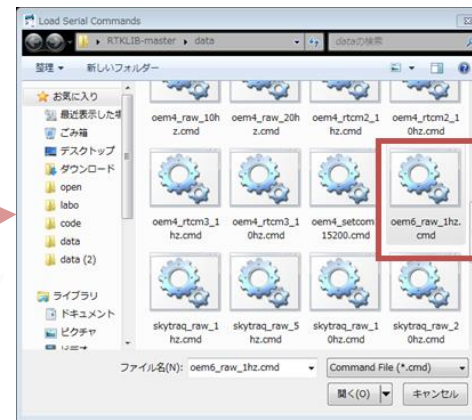
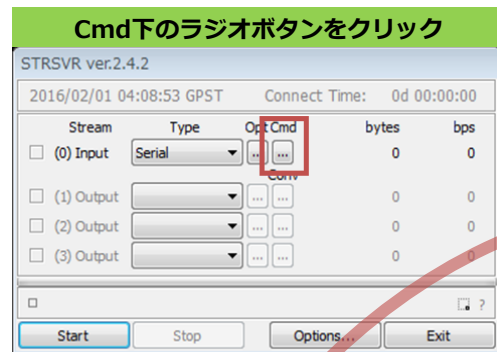
STRSVR : 入力の指定(option)

- Inputするものを指定する。
 - 今回は
novatel受信機からUSBシリアルcom72、 bitrate:115200



STRSVR : 入力の指定(command)

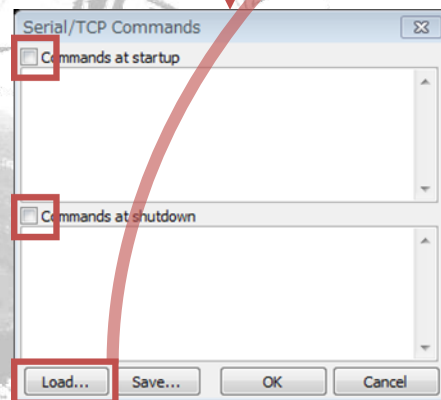
- 流すデータを指定する。(rtklib上からコマンドを送る)
 - 今回はRTKLIBで事前に用意されたcmdファイルを使用。
 - RKLIB-master\data\oem6_raw_1hz.cmd



スクリプト内容
Loadで上下段自動記入される。
手打ちも可能

```
unlogall
log rangecmpb ontime 1
log rawephemb onnew
log ionutcb onnew
log rawwaasframeb onnew
log gloephemerisb onnew
log qzssrawsubframeb onnew
log qzssionutcb onnew
log galephemerisb onnew
log bdsephemerisb onnew
```

```
@
unlog rangecmpb
unlog rawephemb
unlog ionutcb
unlog rawwaasframeb
unlog gloephemerisb
unlog qzssrawsubframeb
unlog qzssionutcb
unlog galephemerisb
unlog bdsephemerisb
```



コマンド入力
を有効にする
場合は
「レ」
チェックをつける

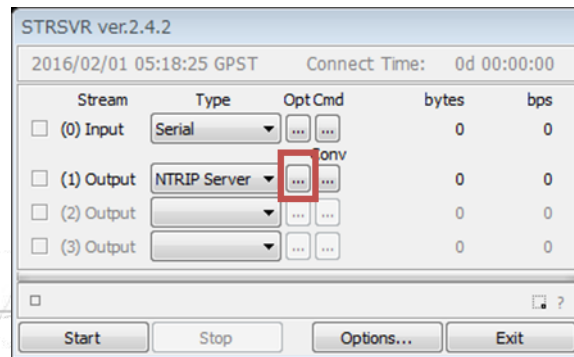


STRSVR : 出力の指定(Ntrip server)

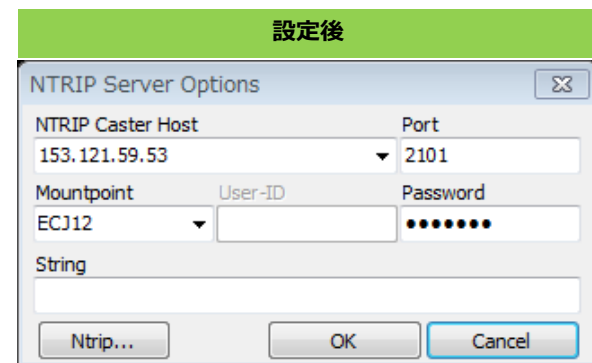
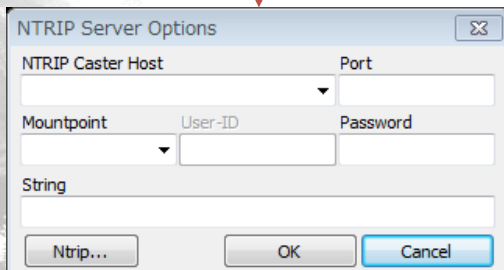
● 出力先を指定する。

- Ntrip serverとして、事前に用意されたNtrip casterへ出力する。
- 今回は

NTRIP Serverとして研究室が管理しているサクラのサーバーに置かれたcasterにマウントポイントECJ12でアップロードする。

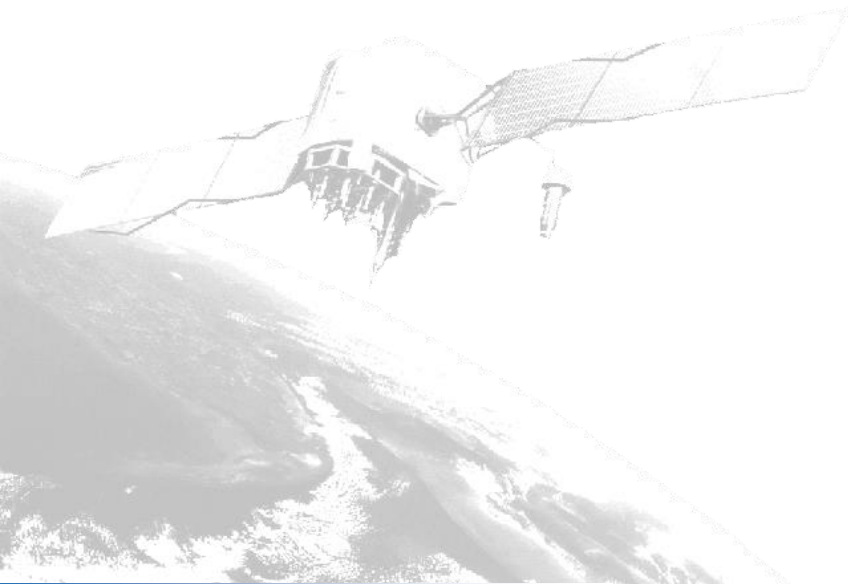


CasterはIPアドレス153.121.59.53
ポート2101
研究室ではnovatel用にECJ12, ECJ17を事前に用意



実行画面

- 大体
- 1Hzで約10,000bps
- 5Hzで約50,000bps



設定後 1Hz実行時

STRSVR ver.2.4.2

2016/02/01 09:02:30 GPST Connect Time: 0d 03:29:53

Stream	Type	OptCmd	bytes	bps
<input checked="" type="checkbox"/> (0) Input	Serial	19,595,975	12,032
		Conv		
<input checked="" type="checkbox"/> (1) Output	NTRIP Server	19,594,870	12,019
<input type="checkbox"/> (2) Output		0	0
<input type="checkbox"/> (3) Output		0	0

(1) 153.121.59.53/ECJ12 ?

Start Stop Options... Exit